

**Rapid**

# Rapid VAREA

multifunktioneller Allrounder  
für vier Jahreszeiten

**NEUHEIT!**



Mähetechnik 

Futterernte 

Mulchetechnik 

Reinigung 

Bodenbearbeitung 

Winterdienst 

Transport 

Sonderanwendungen 



# Rapid VAREA – kompakter, einfach bedienbarer Einachsgeräteträger für Kommunen, Arealpflege, Landwirtschaft und den GaLaBau.

Der leistungsfähige Rapid VAREA ist für verschiedene Arbeitsanwendungen konzipiert. Dank seitlich schwenkbarem und drehbarem Holm werden Arbeiten selbst um Hindernisse einfach ausgeführt. Das Rapid Soft-Holmlager bietet Bedienpersonen maximalen Komfort und somit auch über lange Einsatzzeiten ermüdungsfreies und schonendes Arbeiten.

Technische Daten					NEUHEIT!	
	VAREA M141	VAREA S141	VAREA M161	VAREA S161	VAREA M231	VAREA S231
Motor	Subaru Robin EX40		Briggs & Stratton			
Typ	4-Takt-OHV-Benzinmotor, luftgekühlt					
Hubraum	404 ccm		480 ccm		627 ccm	
Zylinder	1		2		2	
max. Leistung	14 PS / 10,3 kW		16 PS / 11,8 kW		23 PS / 16,9 kW	
Starter	Reversierstarter					
Gewicht	200 kg (inkl. Bereifung AS 5.00-10)	208 kg (inkl. Bereifung AS 5.00-10)	209 kg (inkl. Bereifung AS 5.00-10)	217 kg (inkl. Bereifung AS 5.00-10)		
Fahrtrieb- und Lenkungsansteuerung	mechanisch	sensorisch	mechanisch	sensorisch	mechanisch	sensorisch
Hangtauglichkeit	bis 100%					
Fahrtrieb	hydrostatisch, stufenlos					
Kupplung Fahrtrieb	elektromagnetische Kupplung					
Geschwindigkeit	vorwärts 8 km/h, rückwärts 4 km/h					
Zapfwelle	1000 min <sup>-1</sup> bei einer Motordrehzahl von 3600 min <sup>-1</sup>					
Kupplung Zapfwellenantrieb	elektromagnetische Kupplung					
Lenkung	aktive Holm- oder Handhebellenkung, umschaltbar, mit Zero-Turn-Funktion					
Freilaufschaltung	mechanischer Freilauf, abschleppbar					
Anbaustutzen	werkzeugloses Schnellwechselsystem ø78/80					
Holm	werkzeuglos in 11 Positionen höhenverstellbar					
Holmseitenverstellung / -drehung	werkzeuglos seitlich schwenkbar (0 und ± 22°), in 3 Positionen arretierbar	werkzeuglos seitlich schwenkbar und drehbar um 232°, in 6 Positionen arretierbar	werkzeuglos seitlich schwenkbar (0 und ± 22°), in 3 Positionen arretierbar	werkzeuglos seitlich schwenkbar und drehbar um 232°, in 6 Positionen arretierbar	werkzeuglos seitlich schwenkbar (0 und ± 22°), in 3 Positionen arretierbar	werkzeuglos seitlich schwenkbar und drehbar um 232°, in 6 Positionen arretierbar
Holmenden	werkzeuglos einzeln höhenverstellbar					
Feststellbremse	mechanisch, auf beide Räder wirkend					

## Modell M und S



Die Modelle unterscheiden sich durch die mechanische und sensorische Ansteuerung der Pumpen. Stellkräfte am Drehgriff sind bei den S-Modellen geringer, ebenso lässt sich das Fahrverhalten durch das Programm der Steuerung beeinflussen.

## Erfolgsfaktoren

- Stufenloser Fahrtrieb, kein Kuppeln und Schalten notwendig
- Aktive Handhebel- oder Holmlenkung, umschaltbar, für müheloses und präzises Arbeiten
- Zero-Turn-Funktion für bodenschonende Wendemanöver auf engstem Raum
- Optimierte Gerätebalance für müheloses Arbeiten mit schweren Anbaugeräten
- Anwendungen mit schmalen Anbaugeräten durch geringes Flanschmass möglich

# Modellübersicht VAREA M141, S141, M161 und S161

Die Grundmaschinen eignen sich für diverse Anwendungen im kommunalen Bereich, der Arealpflege und dem GaLaBau.

Die Geräteträger heben sich im Wesentlichen durch eine geringere Spurbreite für schmalere Anbaugeräte und einer zentral platzierten Achse für ein leichteres Ausheben von schweren Anbaugeräten ab. Die Modelle M141 und S141, sowie VAREA M161 und S161 unterscheiden sich sowohl durch die Leistung des Verbrennungsmotors als auch durch die mechanische bzw. sensorische Ansteuerung.

## VAREA M141 und M161

### Erfolgsfaktoren

- Bewährte Bedienelemente mit mechanischer Ansteuerung (Seilzüge)
- Schwenkbarer Holm zum Arbeiten entlang von Hindernissen



## VAREA S141 und S161



### Erfolgsfaktoren

- Geringe Stellkräfte an den Bedienelementen durch elektronische Ansteuerung (Sensoren)
- Reaktionsverhalten kann verändert werden (Kalibriervorgang)
- Schwenk- und drehbarer Holm für vereinfachte Ankoppel-Vorgänge bzw. Anwendungen
- Drehgriff bleibt bei Vorwärtsfahrt auf eingestellter Position
- Kein Umkehrsinn für Handhebellenkung in Retourfahrt

# Modellübersicht VAREA M231 und S231

Der mit einem 23 PS starken Motor ausgestattete Rapid VAREA eignet sich optimal für Anwendungen im kommunalen und universalen Bereich, der Landwirtschaft und dem GaLaBau.

Beim Rapid VAREA 231 wurden standardmässig Features wie Holmseitenverstellung und -drehung sowie eine umschaltbare aktive Handhebel- oder Holmlenkung eingebaut.

**VAREA M231**



**VAREA S231**



## **Erfolgsfaktoren**

- Einfaches und Bequemes Arbeiten durch eine unabhängige schaltbare Elektromagnet-Kupplung für den Zapfwellenantrieb
- Für Fahrtrieb und Zapfwelle je eine Elektromagnet-Kupplung
- Geringe Vibrationen und schwingungen für Bedienperson dank Rapid Soft-Holmlager
- Werkzeugloses Schnellwechselsystem für Anbaugeräte
- Höhenverstellung des Holms und der Holmenden für individuelle Einstellungen und ergonomisches Arbeiten
- Gute Motorisierung für leistungsintensive Arbeiten
- Breites Spektrum an Anbaugeräten für universalen und ganzjährigen Einsatz



## Cockpit S-Modelle<sup>1</sup>

<sup>1</sup> Gilt nur für den Rapid Varea S

## Zweiter Totmannhebel<sup>1</sup>

Die im Drehgriff integrierte zweite Totmannfunktion erlaubt temporär die einhändige Bedienung.

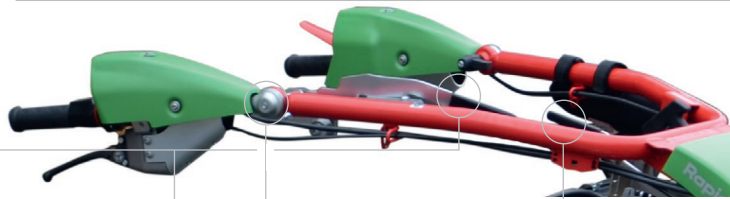


## Gashebel

Zur Einstellung der Motordrehzahl.

## Feststellbremse

Die Feststellbremse wirkt mechanisch auf beide Räder und bietet so vollumfängliche Sicherheit.



## Drehgriff

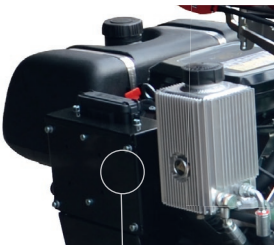
Stufenlos vorwärts oder rückwärts fahren, ohne zu kuppeln und zu schalten.



## Cockpit M-Modelle

## Motor

Leicht zu startender und durchzugsstarker Benzinmotor entspricht hinsichtlich Leistung und Emissionen dem neuesten Stand der Technik.



## Steuerung<sup>1</sup>

Im Batteriekasten ist die Steuerung geschützt.



## Zapfwellenbetätigung

Die mechanisch an die Motordrehzahl gekoppelte Zapfwelle lässt sich einfach per Tastendruck ein- und ausschalten.



## Holmendenverstellung

Griffschrauben ermöglichen ein rasches werkzeugloses Anpassen der Holmenden, um auch in schwierigem Gelände in jeder Situation sicher und ergonomisch zu arbeiten.

## Holm- und Handhebellenkung

Je nach Arbeitssituation werden Lenkmanöver wahlweise über den Holm oder die Handhebel gesteuert und präzise Lenkmanöver leicht ausgeführt.

## Schnellwechselsystem

Ermöglicht blitzschnell einen werkzeuglosen Wechsel der verschiedenen Anbaugeräte.

## Bereifung

Auf Ihre Bedürfnisse abgestimmte flexible Räderwahl und Kombinationsmöglichkeiten für beste Traktion je nach Einsatzzweck.

## Zero-Turn-Lenkung

Gegenläufig drehende Räder erlauben bodenschonende Wendemanöver auf engstem Raum.



## Kranöse

Für sicheres Anheben und Befestigen.

## Freilaufschaltung

Ermöglicht das Manövrieren und Abschleppen der Maschine ohne Inbetriebnahme des Motors.

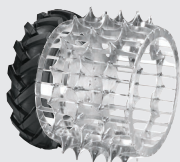
## Räder und Beispiele zu Rad-Kombinationen



AS 5.00-10



Radkombination



Radkombination



BR 21x11.00-10



RB 23x8.50-12



RB 20x8.00-10



GERÄTETRÄGER-MODELL		VAREA	VAREA	VAREA	VAREA	VAREA	VAREA
		M141	S141	M161	S161	M231	S231
<b>Bezeichnung Anbaugerät</b>	<b>Merkmale</b>						
Mittelschnittbalken 190 cm	Fingerabstand 2"/50,8 mm, mit Aussenschuh oder Seitenschneidwerk	•	•	-	-	-	-
Mittelschnittbalken 220, 250 cm	Fingerabstand 2"/50,8 mm, mit Aussenschuh oder Seitenschneidwerk	•	•	•	•	•	•
Mittelschnittbalken 280 cm	Fingerabstand 2"/50,8 mm, mit Aussenschuh oder Seitenschneidwerk	•	-	•	•	•	•
Normalschnittbalken 190 cm	Fingerabstand 3"/76,2 mm, mit Aussenschuh oder Seitenschneidwerk	•	•	-	-	-	-
Normalschnittbalken 220, 250 cm	Fingerabstand 3"/76,2 mm, mit Aussenschuh oder Seitenschneidwerk	•	•	•	•	•	•
Normalschnittbalken 280 cm	Fingerabstand 3"/76,2 mm, mit Aussenschuh oder Seitenschneidwerk	-	-	•	•	•	•
Kommunalbalken 122, 142 cm	fingerlos, stopfungsfrei, Niederhalter gefedert/nachstellbar	-	-	-	-	•	•
Kommunalbalken 162 cm	fingerlos, stopfungsfrei, Niederhalter gefedert/nachstellbar	•	•	•	•	•	•
Diamantbalken 220 cm	Fingerabstand 58 mm, mit Aussenschuh oder Seitenschneidwerk	•	•	•	•	-	-
Diamantbalken 244 cm	Fingerabstand 58 mm, mit Aussenschuh oder Seitenschneidwerk	-	-	-	-	•	•
Breitspürmäherwerk 200 cm	Doppelmesserbalken System Bidux, stopfungsfrei	•	•	•	•	•	•
Breitspürmäherwerk 230 cm	Doppelmesserbalken System Bidux, stopfungsfrei	-	-	•	•	•	•
Breitspürmäherwerk 260 cm	Doppelmesserbalken System Bidux, stopfungsfrei	-	-	-	-	•	•
Compact- Eingraser 203, 206 cm	Fingerabstand 2"/50,8 mm oder Fingerabstand 3"/76,2 mm	-	-	-	-	•	•
Heuschleber-Twister 180, 220 cm	Seitliche Futterförderung talwärts	-	-	-	-	•	•
Multi-Twister 190, 220 cm	Aktive seitliche Futterförderung beidseitig	-	-	-	-	•	•
Rundballenpresse CAEB	Arbeitsbreite 100cm, Ballendurchmesser 55cm, Ballenbreite 52cm	-	-	-	-	•	•
Ökomulcher 80 cm	Höhe stufenlos einstellbar, auf Kufen geführt	•	•	•	•	•	•
Schlegelmulcher 70 cm	Schnitthöhe 20 – 100 mm, Y-Messer	•	•	-	-	-	-
Schlegelmulcher 90 cm	Schnitthöhe 20 – 100 mm, Y-Messer	•	•	•	•	•	•
Schlegelmulcher 110 cm	Schnitthöhe 20 – 100 mm, Y-Messer	-	-	•	•	•	•
Schlegelmulcher 130 cm	Schnitthöhe 20 – 100 mm, Y-Messer	-	-	-	-	•	•
Kombi-Kehrmaschine 110 cm	Universalkkehrbürste ø 42 cm	•	•	•	•	•	•
Planieregge	Arbeitsbreite 150 cm	•	•	•	•	•	•
Umkehrfräse 90 cm	Seitenantrieb, Frästiefe 14 cm	•	•	•	•	•	•
Kreiselegge 100 cm	Arbeitstiefe einstellbar	•	•	•	•	•	•
Kreiselegge 125 cm	Arbeitstiefe einstellbar	-	-	-	-	•	•
Bodenfräse 90 cm	Fräsdrehrichtung einstellbar	-	•	-	•	-	•
Räumschild 125 cm	gedefert, vom Holm aus seitlich schwenkbar	•	•	•	•	•	•
Räumschild 150 cm	gedefert, vom Holm aus seitlich schwenkbar	-	-	•	•	•	•
Schneefräse 70 cm	Auswurfkamin und -klappe vom Holm aus verstellbar	•	•	•	•	-	-
Schneefräse 87 cm	Auswurfkamin und -klappe vom Holm aus verstellbar	•	•	•	•	•	•
Schneefräse 105 cm	Auswurfkamin und -klappe vom Holm aus verstellbar	-	-	-	-	•	•
Wegepflegegerät 90 cm	für wassergebundene Flächen	•	•	•	•	•	•
Wildkrautentferner 90 cm	für befestigte Flächen	-	-	•	•	•	•
Wildkrautbürste WKB 60 cm	Rändern, Kanten und auf befestigten Flächen	•	•	•	•	•	•
Säkasten 44l	zum Aufbau an Uni-Kreiselegge 100cm	•	•	•	•	•	•



### Holmseitenverstellung/-drehung

Werkzeuglos lässt sich bei allen Modellen der Holm seitlich verstellen. Arbeiten entlang von Hindernissen oder unter Gebüsch sind damit einfach zu erledigen.

Darüber hinaus lässt sich der Holm bei den S-Modellen um 232° drehen und in 6 Positionen arretieren.



### Rapid Soft-Holmlager

Das revolutionäre, von der Geräteträgerereinheit entkoppelte Rapid Soft-Holmlager reduziert Vibrationen und Schwingungen unvergleichbar stark und bietet speziell bei oszillierenden Anbaugeräten maximalen Bedienkomfort.

Ihr Rapid-Spezialist:



**Rapid Technic AG**

Industriestrasse 7  
CH-8956 Killwangen

T +41 44 743 11 11  
www.rapid.ch



Änderungen vorbehalten  
RP200'029-6\_10/18

